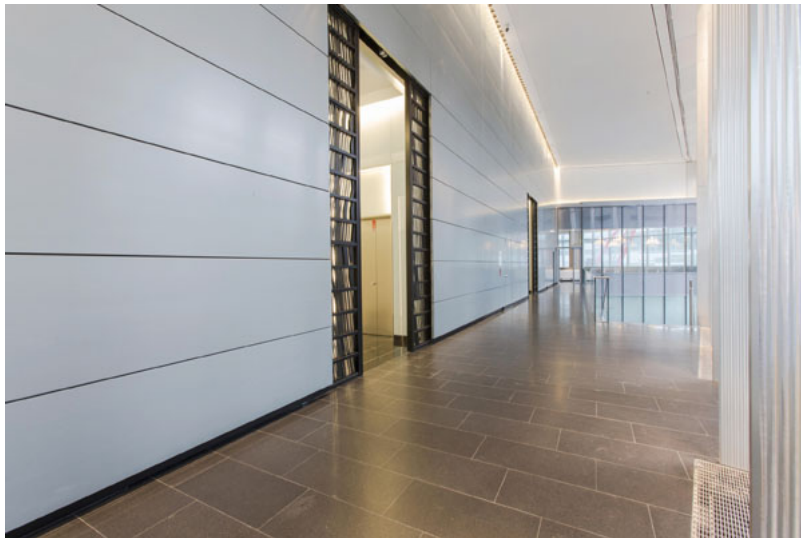


mars 2014

# Rheinzink

[Accueil](#) / [BATIDISTRIBUTION](#) / [Chantiers](#) / [Façade](#)

## Rheinzink habille la tour Carpe Diem



Première tour construite dans le cadre

du Plan de Renouveau et de Rénovation du quartier de La Défense, Carpe Diem (162 m de hauteur) s'inscrit dans une démarche engagée en matière de développement durable. Cette tour bénéficie d'une double certification HQE et Leed Platinum (certification américaine) ainsi qu'une labellisation THPE et a fait l'objet d'une recherche poussée en termes d'esthétisme. Sa conception architecturale a été confiée au cabinet Robert A.M Stern Architects, situé à New York et dirigé par l'architecte éponyme de renommée mondiale. Ce dernier a opté pour des matériaux performants, durables et innovants, afin d'offrir une tour alliant le modernisme au confort et au bien-être des futurs usagers. Pour le hall intérieur, il a ainsi utilisé du zinc Rheinzink prePatina clair dont la patine rappelle la couleur caractéristique des toitures haussmaniennes. De plus, le prePatina permet de réaliser une pose innovante et créative. Cette mise en œuvre a néanmoins nécessité un travail minutieux en amont et de nombreux prototypes ont été réalisés avant d'obtenir une finition parfaite, une planéité des panneaux et des dimensions idéales. Au final, les cassettes de 4 000 x 800 millimètres, avec isolation acoustique ont été posées sur un support en acier galvanisé, sur une surface d'environ 500 mètres carrés.