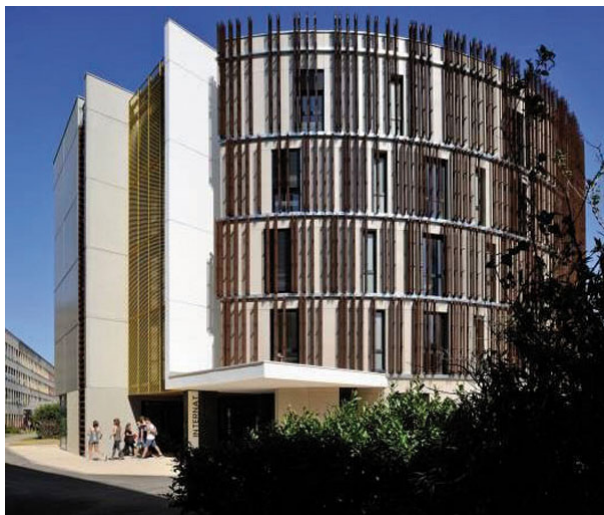


janvier 2015

# Homatherm

[Accueil](#) / [BATIDISTRIBUTION](#) / [Chantiers](#) / [Isolation](#)

## Référence Homatherm dans un projet pilote de la région Rhône-Alpes



Faisant partie des cinq projets pionniers de Rhône-

Alpes à mettre en œuvre les principes de la charte « Qualité environnementale des bâtiments », le nouvel internat du lycée Auguste et Louis Lumière dans le 8<sup>e</sup> arrondissement de Lyon offre à 150 élèves un hébergement confortable et moderne dans un bâtiment au rendement énergétique optimisé. Pour sa construction, les architectes ont mis au point un système de quelque 60 modules de façade pré-assemblés en parties droites comme en parties arrondies. La base de ces éléments, d'approximativement 7 mètres sur 3, est constituée d'une ossature bois fabriquée à partir de pin parasol de la région, elle-même garnie de panneaux d'isolation en fibres de bois holzFlex® d'Homatherm de 200 millimètres d'épaisseur. Conformément aux directives HQE, les panneaux isolants souples, avec leur faible conductivité thermique de  $\lambda = 0,038 \text{ W/mk}$  et leur grande capacité d'accumulation thermique, favorisent le déphasage thermique et isolent la façade à ossature bois en évitant les ponts thermiques. Ces éléments ont été recouverts d'un panneau de fibres mi-dur et ouvert à la diffusion de 16 millimètres d'épaisseur. Les côtés extérieurs de la façade ont été revêtus de plaques de fibrociment sur contre-lattage. A l'intérieur, la façade en bois a été pourvue d'une deuxième couche d'isolation et de plaques de plâtre cartonné.