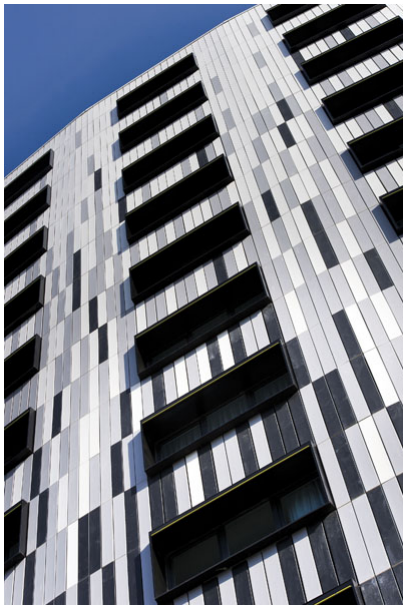


Terreal

[Accueil](#) / [BATIDISTRIBUTION](#) / [Chantiers](#) / [Structures](#)

Terreal abrite la Tour Ellipse d'Amiens



De plus en plus reconnu pour ses solutions de façade rapportée,

Terreal a été sollicité pour parer la Tour Ellipse situé au cœur de la ZAC Gare La Vallée à Amiens. Les architectes ont en effet retenu le bardage Maestral en finition mate qui offre un dégradé contemporain harmonieux, la perception visuelle du bâtiment changeant constamment. L'ancrage du bâtiment au sol est symbolisé par une teinte foncée avec des niveaux inférieurs émaillés en noir. Le dégradé va ensuite en s'éclaircissant dans un gris clair, puis monte dans les étages, pour finir par un blanc lumineux qui se confond avec le ciel picard. A noter que pour animer la façade et apporter une touche de couleurs, les fenêtres, dont les cadres légèrement saillants sont en tôle laquée, sont équipées de stores extérieurs en toile de couleur verte.

Pour fixer ce bardage verticalement sur une paroi courbe, les poseurs ont utilisé le système Terreal V-Clip. Constitué d'un clip en fil d'acier haute performance qui s'enclenche sur un rail horizontal, il a permis de réduire le joint à 8 millimètres d'épaisseur et d'augmenter ainsi la perception de continuité.