

juin 2009

Nicoll

[Accueil](#) / [BATIDISTRIBUTION](#) / [Fournisseurs](#) / [Couverture](#)

Tout le PVC pour le bâtiment

Créée il y a plus de cinquante ans, la société Nicoll est aujourd'hui le premier fabricant européen de produits en matériaux de synthèse pour le bâtiment et les travaux publics. Disposant d'une gamme de produits particulièrement large, elle entretient des relations étroites avec les négoce matériaux et d'équipement de plomberie-sanitaire, son unique réseau de distribution.



Dans les années 1950, les premiers tubes

PVC font leur apparition et remplacent peu à peu les matériaux usuels tels le zinc, l'acier ou le fibro-ciment. En 1956, un jeune plombier choletais, Jean Ollivier, crée sa propre société, Nicoll, et propose, en sous-traitance pour les négoce d'équipement sanitaire de Nantes, le façonnage des raccords PVC, un produit alors unique sur le marché. Fort de son succès, Jean Ollivier s'industrialise et lance en 1960 le premier raccord PVC injecté. S'entourant d'une équipe performante, la société prend une dimension nationale. En 1964, la première gamme de gouttières PVC Nicoll est commercialisée. Trois ans plus tard, une force de vente chargée de promouvoir la marque, est créée.

Le développement industriel se poursuit et Nicoll devient un des leaders européens dans la transformation de matières plastiques pour les produits tournés vers le bâtiment.

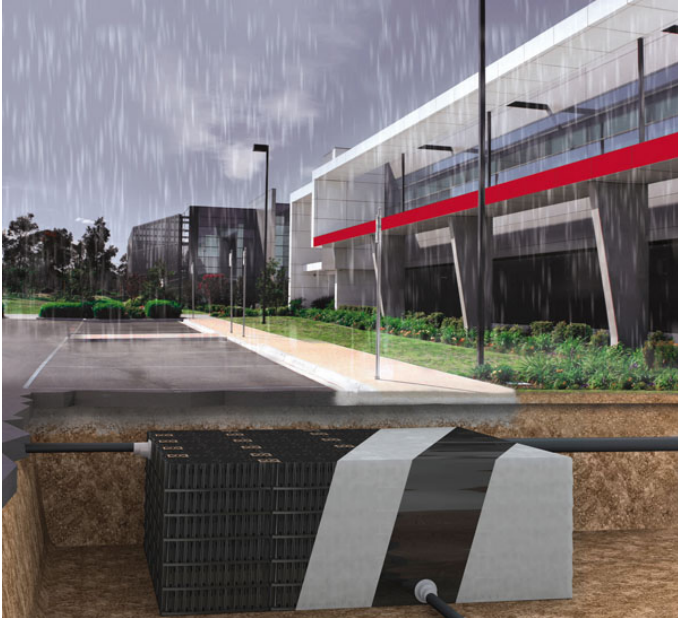
Désireux de passer la main dans de bonnes conditions, Jean Ollivier décide de vendre sa société en 1980 au groupe Eternit, originaire du Nord et spécialisé dans la fabrication de canalisations en fibro-ciment et de produits de couverture

Filiale du groupe Aliaxis

Actif dans le secteur des plastiques depuis le rachat de Nicoll, le groupe Eternit fait l'acquisition en 1994 de la société française Etex et prend le nom d'Etex Group. En 2003, pour des raisons de synergie et de stratégie, une scission entre les activités plastiques et fibro-ciment du groupe s'opère. La branche plastique prend alors son indépendance sous le nom d'Aliaxis, une holding industrielle spécialisée dans les produits à destination du bâtiment et de la plasturgie industrielle regroupant les sociétés Nicoll, Etex, Marley (acquise en 1999) et Glynwed (rachetée en 2001). Aujourd'hui, avec un chiffre d'affaires de 2,4 milliards d'euros, le groupe Aliaxis compte 146 sociétés opérationnelles réparties dans cinquante pays pour un effectif total de 15 800 collaborateurs. Ses domaines d'application sont axés sur les canalisations avec ou sans pression.

Nicoll, leader sur le marché français

Fleuron d'Aliaxis, Nicoll est aujourd'hui un des leaders européens sur le marché de la fabrication de produits PVC et vient d'enregistrer un chiffre d'affaires de 156 millions d'euros en 2008, dont 20 % réalisés à l'export. Son offre se compose de 7 500 références fabriquées soit par injection, soit par extrusion qui sont regroupées en trois spécialités : le bâtiment (gouttières, habillage de débord de toit, caniveaux domestiques ...) le sanitaire (raccords PVC d'évacuation, canalisations multicouches d'eau chaude/eau froide pour cellules sanitaires, douches ...) et l'environnement (caniveaux hydrauliques, assainissement, stockage des eaux de pluie...).



Afin de coller au mieux aux nouveaux besoins

du marché du BTP, Nicoll apporte un soin particulier à l'évolution de ses gammes. Cette mission est opérée conjointement par la direction du marketing et la direction R&D chargés d'actualiser les produits existants mais aussi de concevoir et développer de nouveaux produits et process de fabrication. Grâce à cet engagement, Nicoll vient de développer deux nouveaux systèmes : Akasison®, un système d'évacuation siphonide des eaux pluviales pour les logements collectifs ou les bâtiments commerciaux et industriels ainsi que Waterloc® un système d'infiltration et stockage temporaire des eaux pluviales en enterré.

Une large couverture commerciale

Depuis toujours, Nicoll s'attache à respecter sa politique commerciale qui réserve la distribution exclusive de ses produits par l'intermédiaire de négoce spécialisés. Pour accompagner leur évolution, la société met à leur disposition une force de vente (60 collaborateurs) avec cinq directions régionales couvrant parfaitement le territoire national. Chaque équipe se compose d'un directeur régional qui coordonne les actions d'un ou plusieurs ingénieurs ou chargés d'affaires pour la prescription, d'un animateur pour les implantations produits en rayons, d'un promoteur technique dédié à une famille de produit et enfin d'agents technico-commerciaux chargés de visiter les entreprises et les points de vente et d'effectuer l'animation commerciale sur plusieurs départements.

Des services aux négoce et aux entreprises

Proches de ses 5 500 distributeurs, Nicoll reste attachée à la notion de services. Pour gérer une gamme de 7 500 références, le groupe s'appuie sur une logistique performante conçue pour respecter l'engagement pris envers ses clients de livrer toute commande dans les 72 heures et dans toute la France métropolitaine. Le siège social de Cholet abrite également un centre de

formation technique qui reçoit aussi bien les professionnels du bâtiment que des équipes de commerciaux terrains ou de vendeurs au comptoir afin de leur transmettre les caractéristiques et argumentaires produits, leurs mises en œuvre et autant d'informations qui seront ensuite relayées auprès de leurs clients.

A la demande des prescripteurs et des constructeurs, Nicoll peut aussi concevoir des produits sur-mesure et réaliser des études sur plans. Ce service technico-commercial intégré assure toute l'assistance technique nécessaire aux négociants, prescripteurs et entreprises du BTP et réalise les études techniques, les quantitatifs et la conception des produits spécifiques sur-mesure. Enfin, depuis quelques années, Nicoll a entrepris une stratégie d'aide à la vente via Internet. Outre un site institutionnel, trois autres portails sont dédiés à des produits particuliers aux adresses : chutunic-nicoll.com, caniveaux-nicoll.com et gouttières-ovation.com.

Sur ce dernier, un configurateur permet aux particuliers ou aux artisans d'effectuer leur propre étude quantitative en entrant les dimensions, le type de gouttière désiré, sa couleur... et de calculer le prix public du projet. L'utilisateur peut ainsi présenter son devis au négoce qui prend en charge la commande.

Nicolas Desbordes

[Le site du Bel Air Denis Papin deCholet](#)

Acteur majeur de l'économie régionale et partenaire de l'Agence pour le Développement Economique du Choletais (ADEC), Nicoll dispose dans la ville de Cholet (60 000 habitants) de trois sites couvrant 23 hectares dont 9 hectares couverts et investit chaque année plus de 3 % de son chiffre d'affaires en R&D.

Regroupant 1 050 collaborateurs dont 800 en effectif industriel et logistique, l'ensemble du site se répartit en plusieurs zones de production en fonction des process de production.

Créé dès 1966, le laboratoire vérifie la conformité des matières premières achetées ainsi que la qualité des produits fabriqués. Il est également en charge de la gestion des certifications françaises ou étrangères dont bénéficient les produits de la marque. En 1994, la société s'est logiquement engagée dans une démarche de reconnaissance qualité pour obtenir la certification ISO 9002 puis, en 2003, la certification ISO 9001 version 2000. De plus, une large gamme de produits commercialisée par Nicoll bénéficie de certifications françaises (NF) ou étrangères (KIWA pour les Pays-Bas par exemple) ainsi que d'agrément techniques (ATEC) pour la France ou l'UBATC pour la Belgique.

Par ailleurs, Nicoll a mis les préoccupations environnementales au cœur de sa stratégie et l'entreprise s'associe à la démarche HQE et est certifié ISO 14001 depuis 1996.

Construite en 1969, la zone d'extrusion permet de réaliser tous les produits profilés. Chaque année, presque six millions de mètres de gouttières et tuyaux de descente, déclinés en neuf coloris, sortent de ce bâtiment. Inaugurée en 1974, la zone d'injection sert à la fabrication des produits moulés tels les raccords d'évacuation. Afin de maîtriser la production de ce type de

produits, Nicoll compte depuis 1965 un atelier d'outillage chargé de concevoir, réaliser et effectuer la maintenance des moules et des machines. Le site abrite également un atelier de façonnage d'où sortent toutes les pièces fabriquées sur-mesure. Pour cela, Nicoll utilise deux procédés de fabrication : la polyfusion pour les produits à surface plane et le soudage à baguette PVC pour les produits à angles. Les produits sont ensuite amenés sur les lignes de conditionnement où ils sont emballés, étiquetés puis envoyés en logistique.

La partie logistique d'une surface de cinq hectares abrite deux tours de stockage. Pour répondre à toutes les commandes, même les plus petites, Nicoll s'appuie sur une zone de picking établie sur deux niveaux.