

# VMZinc

[Accueil](#) / [BATIDISTRIBUTION](#) / [Produits](#) / [Couverture](#)

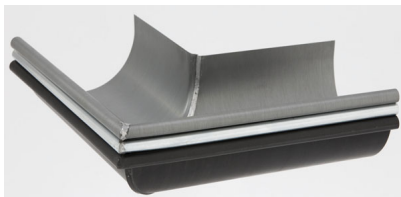
## Accessoires pour eaux pluviales

Dans les accessoires pour l'évacuation des eaux pluviales, la société VMZinc a revu deux lignes de produits, les naissances et les équerres, tous ces produits étant disponibles en aspects naturel, Quartz-Zinc et Anthra-Zinc.



La VMZ Naissance® est une naissance agrafable qui présente

une solidité améliorée grâce à une soudure haute résistance en face arrière et une agrafe frontale désormais constituée d'un double pli. Au niveau fonctionnel, le moignon est tronconique pour faciliter le raccordement avec le tuyau de descente tandis qu'une mini-patte d'accroche est insérée au dos de la naissance pour y passer une attache métallique discrète. Sur le plan esthétique, les lignes du corps ont été redessinées pour alléger la ligne d'ensemble.



La VMZ Equerre® est agrafée et soudée, et non plus emboutie, et

dispose de branches plus longues (300 et 500 mm) que la génération précédente. Son angle intérieur bien marqué à 90° permet un ajustement parfait de la rive. Enfin, l'équerre dispose d'un fond semblable à celui d'une gouttière, facilitant ainsi son raccordement.