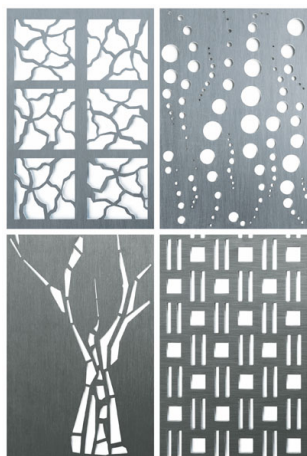


janvier 2014

Rheinzink

[Accueil](#) / [BATIDISTRIBUTION](#) / [Produits](#) / [Façade](#)



Façades Design

Les bardages Façades Design de Rheinzink bénéficient de différents façonnages avec des motifs en zinc déployé, perforé ou de forme rectangulaire, floraux ou abstraits, qui permettent de réaliser des effets qui « théâtralisent une partie ou la totalité du bâtiment ». Ces nouveaux bardages sont inclus dans la ligne Rheinzink Patina Line qui, dans ses versions clair et ardoise, présente une patine dès la sortie d'usine – dans la déclinaison naturelle, elle acquiert sa teinte gris bleu au fil du temps.