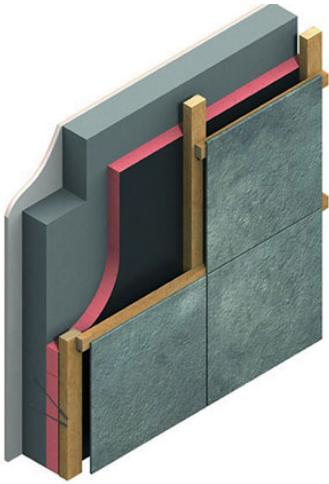


janvier 2016

Kingspan

[Accueil](#) / [BATIDISTRIBUTION](#) / [Produits](#) / [Isolation thermique](#)

[Isolations minces Kooltherm®](#)



Fruit de la dernière évolution de ses isolants à base mousse rigide

Résol, dont la valeur lambda est désormais réduite à 0,020 W/mK, le panneau Kooltherm® K15 Panneau Bardage de Kingspan pour bardages ajourés est moitié moins épais que les matériaux isolants traditionnels. L'ITE qui est mise en place avec ce système s'empêche moins sur la voie publique et son coût d'installation est limité grâce à une mise en œuvre plus rapide (un pare-pluie déjà intégré, encadrements de fenêtres plus étroits, et fixations moins longues...). Ce Kooltherm® K15 bénéficie d'un classement feu Euroclasse B,s1 D0.

La gamme Kooltherm® comporte également K8 Panneau Façade, isolation pour murs creux qui atteint une résistance thermique $R = 5,25 \text{ m}^2 \cdot \text{K}/\text{W}$ pour une épaisseur de 105 mm.