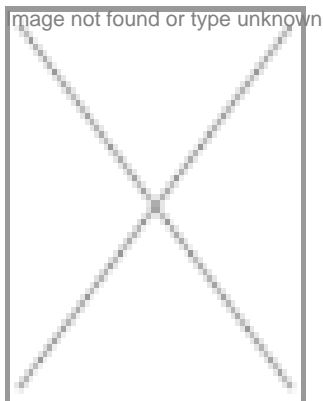


PSP Outillage

[Accueil](#) / [BATIDISTRIBUTION](#) / [Produits](#) / [Mesure & Détection](#)

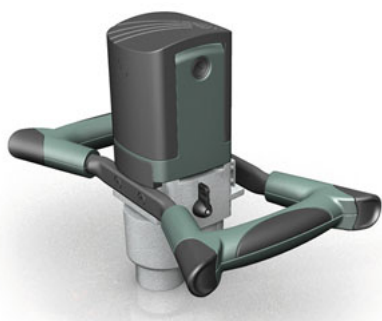
Lasers Metland et malaxeur Peugeot



Les différentes marques et univers produits fédérés par PSP Outillage

étaient mis en avant sur un vaste stand de 180 m2 dans le hall 6.

Concernant Metland, le FL 210 est un laser automatique rotatif horizontal et à réglage manuel en vertical à batterie NiMH. Il est particulièrement adapté à des applications d'intérieur et d'extérieur nécessitant un déplacement fréquent de l'appareil grâce à une mise à niveau ultra rapide. La portée du FL 210 A, le modèle à rayon rouge, est de 60 mètres de diamètre en en rotation et de 80 mètres en mode scan, des performances qui atteignent respectivement 80 et 120 mètres pour la version à diodes vertes, le FL 210 Green. La réception avec cellule peut se faire jusqu'à 400 mètres du laser pour les deux versions. Equipés d'une tête de rotation protégée, d'un corps renforcé et bénéficiant d'une étanchéité IP 66, ces appareils sont conçus pour des chantiers aux conditions difficiles. Les lasers FL 210 sont livrés en coffret avec support mural et télécommande, lunette de visualisation et cible magnétique.



Pour Peugeot, le malaxeur universel PPTMIX-1700 est un outil

ergonomique, maniable, léger mais également esthétique avec la griffe Peugeot est insérée dans le carter de protection. Cet appareil électroportatif de 1 700 watts intègre un variateur électronique de vitesses, un démarrage progressif, une protection contre les surtensions ainsi que quatre caoutchoucs latéraux de protection spécialement étudiés pour absorber les chocs éventuels lors des opérations de mélange. Il est livré en coffret, avec deux turbines au filetage standard M14 pour mélanger les matériaux denses (capacité de malaxage de 25 à 40 kg) ou très denses (capacité de malaxage de 30 à 50 kg).