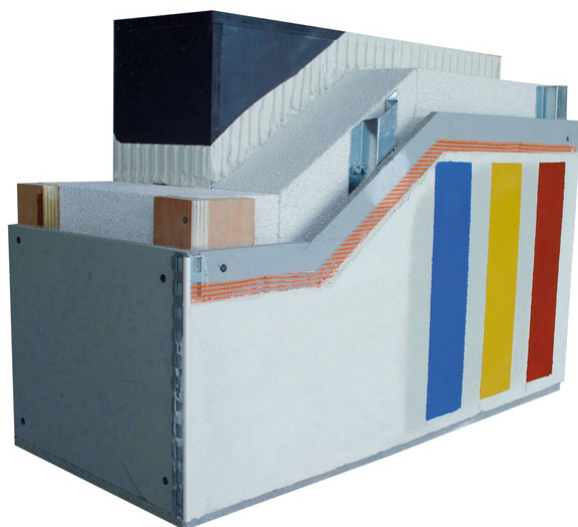


septembre 2012

Fermacell

[Accueil](#) / [BATIDISTRIBUTION](#) / [Produits](#) / [Plaques de plâtre](#)



Système Thermochoch

Lancé en novembre dernier mais plus largement présenté à l'occasion du Carrefour International du Bois, le système Thermochoch développé par le groupe Xella, est composé d'une plaque Fermacell Powerpanel H2O associé et à un panneau Multipor Ytong. La plaque H2O peut servir de support pour les enduits extérieurs (système façade ventilée sous ATE) ou simplement être posée en dessous des toits et des soubassements. Le système Thermochoch permet alors l'isolation thermique par l'extérieur et assure une protection optimale des façades exposées aux chocs.