

Les revêtements de sol stratifiés

[Accueil](#) / [BATIDISTRIBUTION](#) / [Produits](#) / [Revêtements de sol](#)

Résistance et esthétique



Un revêtement de sol stratifié est un sol

multicouches qui contient une âme en panneau MDF (Medium Density Fiberboard) ou HDF (High Density Fiberboard). Ces panneaux sont fabriqués en pressant des fibres de bois non broyées de moyennes ou haute densité. Ces fibres peuvent être issues d'essences de feuillus ou de bois de récupération pour les MDF ou provenir de bois raffinés pour les HDF.

L'atout résistance

Contrairement aux parquets dont la résistance est déterminée par une couche d'usure en bois, la résistance d'un sol stratifié est définie par la densité du panneau utilisé (MDF ou HDF, les produits haut de gamme étant pour la plupart en HDF) mais aussi par une couche supérieure transparente qui protège le papier décor que nous évoquerons plus bas. Baptisé overlay, cette feuille détermine, avec la densité du panneau, la classe d'usage du sol, c'est-à-dire concrètement son degré de résistance aux tâches, à l'usure, aux chocs, aux griffes, aux brûlures et aux produits ménagers chimiques. En plus de la résistance à l'usure, l'overlay garantit également une grande facilité d'entretien puisque les sols stratifiés peuvent être entretenus avec des produits de lavage de sol standards à condition qu'ils ne soient pas trop agressifs.

Pendant longtemps, les fournisseurs présents sur le marché français et les distributeurs se sont appuyés sur le classement UPEC (Usure aux effets de la marche, Poinçonnement provoqué par le mobilier, Eau et humidité, agents Chimiques et tachants domestique) établi par le CSTB qui déterminait si le revêtement de sol était bien approprié au local auquel il était destiné. Valable uniquement dans l'hexagone et à titre indicatif seulement, cette classification est aujourd'hui désuète et n'est plus exigée que par certains architectes et services de ville, par exemple pour les

constructions de HLM. En effet, pour segmenter leur offre, les fabricants utilisent désormais un classement reconnu à l'international qui se divise en deux groupes. Le premier rassemble les revêtements de sols à usage domestique qui sont ordonnés selon trois classes : classe 21 pour les zones de passage faible ou intermittent (chambre et couloir sans accès à l'extérieur par exemple), classe 22 pour les zones de passage moyen (séjour et hall d'entrée d'appartement) et classe 23 pour les zones de passage intense (pièces avec accès à l'extérieur, entrée, cuisine, escalier...). Le second groupe réunit pour sa part les références destinées à habiller le sol de locaux commerciaux ou recevant du public : classe 31 pour les zones de passage faible ou intermittent (bureaux individuels, chambres d'hôtel), classe 32 pour les zones de passage moyen (bibliothèques, étage de boutique, salles de conférences...), classe 33 pour les zones de passage intense (salles d'attente d'aéroport, boutique avec accès sur l'extérieur, salle de classe, discothèques...) et classe 34 pour les zones de passage très intense (restaurants d'entreprise, musées, pharmacies...). A noter que certaines références peuvent convenir aussi bien à un usage domestique et commercial d'où la possibilité de voir des classes couplées, 23/32 par exemple.

Au dos de la lame, c'est-à-dire sur le dessous du panneau, est apposée une feuille de contre-balancement qui, outre la stabilité de la lame, sert également de barrière contre l'humidité pour éviter tout risque d'ondulation en cas de mise en œuvre dans des pièces humides comme les cuisines ou les salles de bains. Les chants des lames peuvent également subir des traitements anti-tuilage pour éviter tout risque de déformation si de l'eau parvient à s'infiltrer entre les lames.

Multitude de décors

Le rendu visuel du revêtement de sol est assuré par une feuille de décor positionnée entre le panneau et l'overlay. Ce décor est en fait une photo en très haute-définition de bois véritable imprimée avec des techniques d'impression de pointe pour créer un fort mimétisme. Longtemps calqué sur les tendances du marché du parquet, les décors des revêtements de sol stratifiés sont aujourd'hui très variables, les évolutions technologiques ayant permis aux industriels de créer des effets uniques. Ainsi, en termes de couleurs, les demandes sont axées sur les nuances de gris (du plus clair proche du blanc, au plus foncé proche du noir) avec des aspects vieillis faisant écho à des matériaux usés par le temps (effets « traits de scie », peinture écaillée), recyclés ou bruts mais aussi sur des imitations d'ardoise et de béton ciré. Depuis quelques années, les industriels ont également remarqué un retour aux finitions qui rappellent les essences naturelles, notamment le chêne.

Représentant parfois plus de 80% des ventes des fournisseurs, l'aspect chêne conserve en effet une grande popularité, loin devant les reproductions de pin, frêne, bambou et autres bois feuillus et exotiques. Il faut dire que les fabricants sont parvenus à développer des décors à la fois crédibles visuellement – il existe par exemple des procédés permettant de créer un enchaînement de surface d'une extrémité d'une lame au commencement de la suivante – et au touché avec la création, sur la feuille de décors, de textures faisant référence au bois naturel. A noter qu'en parallèle de ces décors, somme toute, traditionnels, les sols stratifiés permettent également de jouer la carte de l'originalité (notamment dans les locaux commerciaux) en optant pour des nuances vives ou fluorescentes avec des textures plus artistiques (effet gaufré, griffé...). Certains industriels peuvent même réaliser des décors sur-mesure, en répliquant par exemple, le logo d'une enseigne commerciale.

Privilégier une offre courte mais complète

Considéré comme stagnant, le marché des revêtements de sol stratifiés représente des ventes importantes dans le chiffre d'affaires des négociants bois et panneaux et négociants matériaux consacré aux revêtements de sols. En effet, en plus de leur résistance et de leur faible entretien,

ils sont moins chers (entre 9 et 20 le m²) que les parquets (le double au minimum), un critère de choix qui, avec la crise, a largement contribué à maintenir des volumes importants. Pour conserver une offre pertinente, il est toutefois conseillé aux distributeurs de suivre de près les demandes du marché, tant en termes de décors (comme nous venons de le voir) que de formats. Aujourd'hui, l'essentiel des ventes porte sur des revêtements mono lame (sans frise) dont les longueurs s'étendent plus ou moins de 950 mm à environ 2 200 mm avec des largeurs comprises entre 180 et 250 mm. Forcément, pour conserver une parfaite stabilité, plus la lame est longue et large, plus son épaisseur est importante. Aussi, le marché professionnel se concentre principalement sur des épaisseurs de lame de 7, 8 et 9 mm, le cœur de gamme d'un négoce étant un revêtement mono lame de classe 23/32 au format 1 285 x 190 mm avec une épaisseur de 8 mm et deux ou quatre chanfreins.

Des longueurs plus importantes sont également synonymes de palettes plus volumineuses d'où la nécessité pour les distributeurs, en cas de manque de place, de privilégier les plus petits formats. En effet, les revêtements de sol stratifiés sont des produits qui doivent être suffisamment stockés pour répondre, dès la demande du client, à la totalité de son chantier (100 m² environ) sous peine de rater la vente. A noter que la vente de sols stratifiés s'accompagne souvent de ventes complémentaires comme celles d'outils nécessaires à la pose – même si les systèmes de clips sont très majoritaires, ils nécessitent encore des opérations de frappe pour encaster les lames les unes aux autres –, de plinthes assorties aux lames ou encore de sous-couche anti-capillarité et phonique, les sous-couches déjà intégrées aux lames n'ayant pas encore atteint des niveaux de performance suffisamment élevés pour se démocratiser.

ND

Quick-Step



Marque du groupe Unilin lancée en Belgique en 1990,

Quick-Step a été, avec Uniclic, le premier fabricant à commercialiser un système d'encliquetage intégré ne nécessitant pas de colle. Depuis, l'entreprise n'a cessé d'innover avec les lancements entre autres, du premier sol stratifié avec chanfrein en V (2001, Quick-Step Perspective), du premier sol à revêtement antistatique permanent et, en 2013 du Livyn, un sol confortable et de qualité mêlant aspect naturel du bois aux avantages d'un sol synthétique.

Perspective Wide Monolame

- Décor : Chêne clair
- Format (longueur x largeur) : 1 380 x 190 mm
- Epaisseur : 9,5 mm
- Chanfreins : 2 ou 4
- Classe d'usage : 32
- Sous-couche phonique intégrée : non

- Propriétés antistatiques : oui

Beaulieu Flooring Solutions



Installé en Belgique, Beaulieu International group est

un groupe industriel positionné sur trois secteurs de marché : Granules (granulés de polypropylène pour de nombreuses applications), Fibres & Fabrics (activité fibres, fils, tissus d'ameublement, textile technique) et Revêtements de sol. Ce dernier est placé sous la responsabilité de la division Flooring Solutions qui distribue une vaste gamme de revêtements de sol (tapis, tapis aiguilleté, vinyle, parquets, stratifiés et tapis de bain). Les produits en ou à base de bois sont commercialisés sous la marque BerryAlloc née de la fusion de BerryFloor et Alloc. L'offre de BerryAlloc comprend à ce jour des références de parquets, stratifiés HPL et DPL, des lames vinyles et des revêtements muraux

BerryAlloc Original

- Décor : Merbeau Elegant
- Format (longueur x largeur) : 1 207 x 193 mm
- Epaisseur : 11 mm
- Chanfreins : 0 (effet pont de bateau)
- Classe d'usage : 33
- Sous-couche phonique intégrée : oui
- Propriétés antistatiques : oui

Egger



Créé en Autriche en 1961, le groupe Egger est

considéré comme un des leaders sur le marché des panneaux et des stratifiés. L'industriel possède également une offre étendue en revêtements de sol avec des références standards mais aussi dotées de la technologie Cork+ qui comprend une couche de liège supérieure et une finition à base de vernis écologiques. D'autres options sont également disponibles comme des isolants phoniques intégrés, des systèmes de pose sans colle et même des éclairages led.

Floorline Country

- Décor : Chêne Shannon Miel
- Format (longueur x largeur) : 1 292 x 193 mm
- Epaisseur : 10,5 mm
- Chanfreins : 4
- Classe d'usage : 32
- Sous-couche phonique intégrée : oui
- Propriétés antistatiques : oui

Meister Werke



Fabricant allemand de revêtement de sol bois, le

groupe Meister Werke commercialise ses produits à travers deux marques : Schulte Räume destinée depuis 2002 aux distributeurs spécialisés dans les revêtements de sols avec une offre premium ; Meister dédiée aux négoce bois et matériaux. La marque Meister offre aujourd'hui une palette complète de sols et lambris qui s'accompagnent d'une large gamme d'accessoires allant de la moulure à l'éclairage.

LD 300/20 Melango

- Décor : Chêne moyen
- Format (longueur x largeur) : 2 052 x 208 mm
- Epaisseur : 9 mm
- Chanfreins : 2 en V
- Classe d'usage : 32
- Sous-couche phonique intégrée : disponible en option (2,5 mm d'épaisseur)
- Propriétés antistatiques : oui



Haro

Fondée en Bavière en 1866 par Franz Paul Hamberger, le groupe Hamberger compte plusieurs filiales spécialisées dans les produits sanitaires, les bois bruts, l'agriculture et les revêtements de sols. Ces derniers sont commercialisés par la filiale Hamberger Flooring qui propose à son catalogue des parquets et sols stratifiés de marque Haro, des carreaux de gamme (Celenio), des sols sains (Disano) ou encore des sols sportifs. Le groupe emploie à ce jour 1600 collaborateurs et a réalisé un chiffre d'affaires d'environ 280 millions d'euros réalisé en Allemagne mais aussi dans 90 pays à travers le monde.

Gran Via 4V

- Décor : Pin Pacífico
- Format (longueur x largeur) : 2 200 x 243 mm
- Epaisseur : 8 mm
- Chanfreins : 4
- Classe d'usage : 23/32
- Sous-couche phonique intégrée : disponible en option
- Propriétés antistatiques : oui

[EPI Flooring](#)



Unique fabricant français de revêtements de sol

stratifiés, la société alsacienne EPI Flooring Division conçoit l'intégralité de ses produits au sein de l'usine de Marlenheim. Désireuse de fabriquer avant tout de la qualité, elle a, au fil des années, investi dans plusieurs lignes automatiques qui lui permettent aujourd'hui de répondre avec précision aux attentes des distributeurs et des clients finaux. Elle s'est récemment distinguée avec le lancement du système de pose Zip'n'go qui fonctionne à l'aide de languettes à tirer pour assurer la liaison parfaite des lames.

Osmoze

- Décor : Chêne Katmandou
- Format (longueur x largeur) : 1 286 x 192 mm
- Epaisseur : 8 mm
- Chanfreins : 4
- Classe d'usage : 23/ 32 et à partir de janvier 2014 23/33
- Sous-couche phonique intégrée : non
- Propriétés antistatiques : non



Krono

Né en Autriche d'une scierie, le groupe familial Krono s'est peu à peu développé en Europe pour finalement devenir un acteur majeur sur le marché des panneaux dérivés du bois. Aujourd'hui, il possède dix usines réparties dans sept pays et compte près de 6 000 salariés. Il commercialise désormais aussi bien des panneaux de particules, du MDF et de l'OSB que des panneaux décoratifs, des revêtements de sol via la marque Kronotex Ces derniers produits sont commercialisés avec le system de pose Express Clic.

Mammut 12 mm

- Décor : Chêne tour polaire
- Format (longueur x largeur) : 1 845 x 188 mm
- Epaisseur : 12 mm
- Chanfreins : 4
- Classe d'usage : 33
- Sous-couche phonique intégrée : non
- Propriétés antistatiques : oui

Finsa



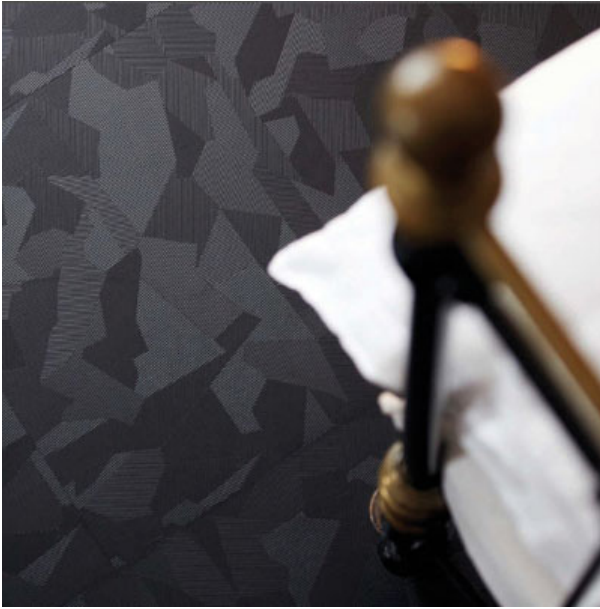
Fabricant de panneaux MDF et de mélaminé, la

société espagnole Finsa possède également une offre complète de revêtements de sol stratifiés baptisée FinFloor. Positionnée sur le moyen-haut de gamme cette offre comprend une centaine de décors récemment regroupés dans un catalogue dédié. A noter que l'ensemble des lames commercialisées utilisent le système de clic breveté par Unilin qui fait à ce jour partie des procédés d'assemblage parmi les plus simples et les plus résistants.

FinFloor Original

- Décor : Chêne Glamour
- Format (longueur x largeur) : 1 200 x 189 mm
- Epaisseur : 8 mm
- Chanfreins : 0, 2 ou 4
- Classe d'usage : 33
- Sous-couche phonique intégrée : non
- Propriétés antistatiques : oui

Pergo



Inventeur du sol stratifié en 1977, Pergo est

aujourd'hui un des leaders sur le marché européen et nord-américain des revêtements de sol. Son offre comprend des revêtements de sol stratifiés et vinyles de haute qualité, conçus et fabriqués en interne. Pergo possède en effet deux sites de production situés en Suède, à Trelleborg et à Perstorp. En Europe, les produits de la marque sont commercialisés aussi bien auprès de clients particuliers que professionnels et répondent aux secteurs résidentiels et commerciaux.

Collection Total Design

- Décor : facette Black
- Format (longueur x largeur) :
1 235,5 x 400 mm
- Epaisseur : 9 mm
- Chanfreins : 0
- Classe d'usage : 23/32 ou 23/33
- Sous-couche phonique intégrée : non
- Propriétés antistatiques : oui

[Parador](#)



Tous les produits commercialisés par Parador sont

exclusivement fabriqués en Allemagne et en Autriche, pays dans lesquels l'industriel compte trois sites de production. Le siège de l'entreprise situé à Coesfeld (Allemagne) héberge ainsi l'usine dédiée aux stratifiés. Elle fonctionne selon un process entièrement automatisé et assisté par ordinateur pour apporter une plus grande précision d'usinage et une meilleure finition. Le site de production des parquets est quant à lui basé à Güssing (Autriche) et associe des installations modernes de profilage et de séchage au savoir-faire traditionnel du travail du bois. A noter que tous les sites (la scierie est à Frauental en Autriche) travaillent en synergie et selon les normes relatives à l'écologie, notamment celles exigeant une exploitation forestière durable et responsable.

Globetrotter urban nature

- Décor : bois usé avec aspect caisses de transport maritime
- Format (longueur x largeur) : 1 285 x 158 mm
- Epaisseur : 8 mm
- Chanfreins : 4
- Classe d'usage : 23/32
- Sous-couche phonique intégrée : non
- Propriétés antistatiques : oui