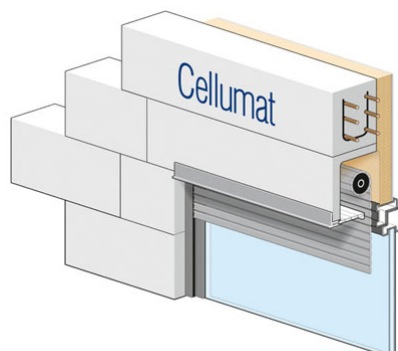


Cellumat

[Accueil](#) / [BATIDISTRIBUTION](#) / [Produits](#) / [Structures](#)

Coffre tunnel et demi-coffre BBI



Pour éviter tout risque de ponts thermiques, Cellumat propose une

gamme complète de coffres bloc baie inversé comprenant des coffres tunnels et des demi-coffres. Fabriqués en béton cellulaire, ces coffres permettent de répondre à deux critères majeurs de la RT 2012, à savoir la faible consommation d'énergie primaire et le confort d'été. Faciles à mettre en œuvre, ces coffres permettent ainsi de diminuer jusqu'à 9% la consommation de chauffage et dans le même temps, dotés d'un coefficient de transmission thermique $U=1,30 \text{ W/m}^2\text{K}$ pour une épaisseur de 30 centimètres, ils réduisent la température de 5°C par grande chaleur.

Ces coffres tunnels et demi-coffres BBI Cellumat sont disponibles en 14 longueurs et ouvertures de tableau différentes et adaptés à la majorité des volets roulants existants, apportant ainsi une cohérence à la façade. A noter que le coffret est fourni avec les profils aluminium, une paroi en béton cellulaire, une paroi en polystyrène armé expansé, un panneau de fibragglo, deux joues en ABS rigide, une sous-face en PVC blanc et un kit d'étanchéité.