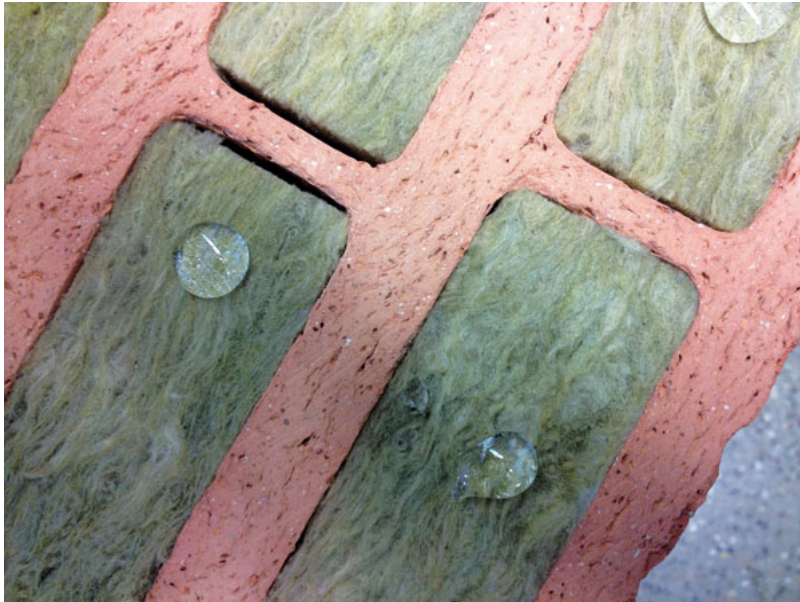


Wienerberger

[Accueil](#) / [BATIDISTRIBUTION](#) / [Produits](#) / [Structures](#)

Brique ClimaMur



Aussi bien auto-porteuse qu'auto-

isolante, la brique ClimaMur (largeurs 30, 36 et 42 cm) commercialisée par Wienerberger ne nécessite aucun doublage d'isolant supplémentaire grâce à sa haute inertie thermique. En effet, en épaisseur de 30 cm, elle permet d'obtenir un $R = 3,85 \text{ m}^2.\text{K}/\text{W}$ et un R qui monte à $5,44 \text{ m}^2.\text{K}/\text{W}$ pour une épaisseur de 42 cm. Pour atteindre ces performances, les briques sont fabriquées avec une structure en terre cuite qui régule la température et l'humidité et dont les alvéoles sont remplies de laine de roche pour créer une paroi à forte inertie thermique. Ainsi, selon la saison, le mur emmagasine chaleur ou fraîcheur et la restitue de manière diffuse. L'ajout de l'isolant renforce également la lutte contre les déperditions thermiques aux points singuliers de la construction. Enfin, cette brique garantit l'absence de flux d'air entre l'extérieur et l'intérieur, renforçant ainsi l'étanchéité à l'air du bâti sans nécessité de membranes.