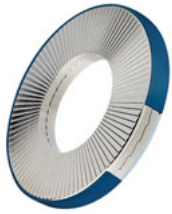


mars 2013

# Heico

[Accueil](#) / [BBI](#) / [Fournisseurs](#) / [Fixation](#)



Ring Lock

Avec sa gamme Ring Lock, Heico-Lock présente une innovation majeure dans la technologie des rondelles à rampes.

Ces rondelles autobloquantes sont clippées dans une bague plastique qui assure le maintien de la paire de rondelles. Qu'elles soient neuves ou démontées, les paires restent assemblées. Ce système supprime les risques de mauvais remontages et augmente ainsi la sécurité des assemblages devant être démontés puis remontés lors d'opérations de maintenance. Elles permettent également une meilleure gestion des paires en termes de coût. La gamme standard est de M4 à M24, rondelles en acier ou en inox, version standard ou large. De dimension équivalente et de même performance, ces rondelles sont substituables aux rondelles à rampes habituelles.