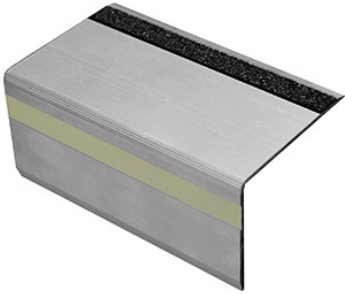


Wattelez

[Accueil](#) / [BBI](#) / [Produits](#) / [Accessibilité](#)

Nez de marche sécuritaire



Wattelez a conçu un nez de marche qui facilite la mise en

conformité des escaliers extérieurs avec les exigences de la loi du 11 février 2005, relative à l'accessibilité. Sécurisant la montée et la descente de ces accès, il fait appel à plusieurs sens (la vue et le toucher) pour permettre au plus grand nombre de rester attentif à son environnement.

Son profil en aluminium dispose ainsi d'un plat qui s'étend sur 6 cm de large, spécialement cranté dans la masse pour assurer la stabilité du marcheur. À l'extrémité de ce plat, une bande antidérapante a été ajoutée pour renforcer la sécurité de la marche. Enfin, sa partie verticale intègre un large repère nocturne photoluminescent qui permet de visualiser la présence de l'escalier. Efficace dans l'obscurité, ce repère est aussi plus facilement perçu par les personnes malvoyantes. Ce nez de marche se fixe facilement, par vissage, ce qui assure sa tenue bien à plat sur l'escalier et son efficacité dans le temps quelles que soient les conditions météorologiques.