

Fischer

[Accueil](#) / [BBI](#) / [Produits](#) / [Fixation](#)

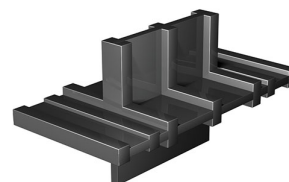
Accessoires Terradec pour terrasses bois

Fischer lance la gamme Terradec d'accessoires spécialement conçus pour les terrasses en bois. Pour éviter la stagnation de l'eau sur la lambourde, la cale de rehausse caoutchouc FTA-UP assure l'écoulement de l'eau et évite une stagnation de celle-ci qui dégraderait le bois à moyen terme. Assurant en outre une isolation phonique, cette cale de 8 mm d'épaisseur en caoutchouc recyclé est imputrescible et anti-dérapante.



La Bande adhésive FTA-RT permet quant à elle de protéger la face supérieure des lambourdes, l'eau s'évaporant difficilement aux points de contact entre les lambourdes et les lames de bois. Cette bande de 1 mm d'épaisseur et 80 mm de largeur résistante au déchirement, aux UV et à l'ozone, se pose facilement sans outil.

L'espaceur de lames FTA-SP est un accessoire permettant une pose uniforme des lames de bois, l'espacement des lames étant l'un des points les plus importants lors de la pose du platelage (selon les conditions climatiques, les lames de terrasse en bois gonflent ou se rétractent). Pour répondre à tous les écartements possibles, Fischer a développé un espaceur de lame de terrasse avec six positions disponibles de 3 à 8 mm, garantissant un écartement uniforme entre les lames, quelle que soit la physionomie de la terrasse.



Convenant à tous les types de platelages bois, le clip invisible FTA-IPW / IPA permet une fixation invisible des lames de terrasse. Facile à installer, cet accessoire qui prend en compte les gonflements et retraits du bois, doté d'ergots espaceurs, supprime le recours à des vis apparentes peu esthétiques. Réglable de 120 à 150 mm, ce clip à écartement automatique de lames ventile la terrasse grâce à son effet rehausseur (il est proposé sous forme de kit de 50 clips réglables avec les vis inox).

L'espaceur rehausseur de lames FTA-V constitue une solution universelle pour la fixation visible. Chassant les effets de l'humidité lors du contact lame/lambourde, cet accessoire rapidement posé sans outil assure une bonne ventilation de la terrasse tout en permettant un écartement automatique entre les lames (ergot espaceur de 7 mm). Découpable par simple pliage, cet espaceur rehausseur de la lame peut se positionner en première lame contre une fondation pour apporter l'écartement nécessaire.



Enfin, le foret fraiseur à butée FTA-CDW permettant à la fois de pré-percer les lames et de réaliser un fraisage pour éviter tout éclatement du bois garantit l'esthétisme d'une terrasse dont les lames sont fixées par des vis. Equipé d'une butée ajustable permettant de définir la profondeur de fraisage selon le type de tête

de vis utilisé, cet accessoire est conforme aux recommandations du D.T.U51.4 « Platelages extérieurs en bois » qui préconise le pré-perçage et le fraisage des lames bois avant vissage.