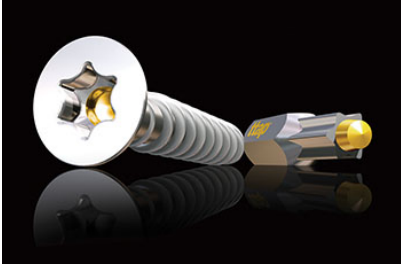


avril 2016

# Stafa

[Accueil](#) / [BBI](#) / [Produits](#) / [Fixation](#)

## Gamme ttap



Stafa met à disposition des distributeurs toute une ligne de vis à

l'empreinte ttap Torx. Outre leur empreinte spécifique ttap « stick-fit » qui les maintient dans l'axe de vissage et évite tout risque d'éjection de l'embout, ces vis de la gamme multi+ sont dotées d'une pointe anti-fendage, d'un filetage ondulé et cranté, d'une tête fraisée double cône avec facettes sous tête et d'une lubrification anti-friction. A partir de 50 mm de longueur, elles intègrent également un moletage cranté qui vient réduire les efforts nécessaires au vissage.