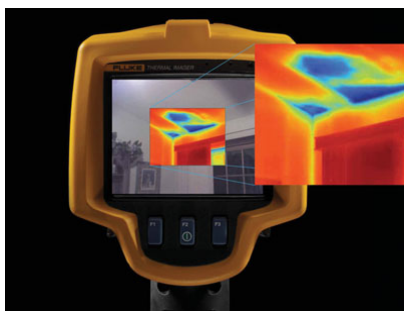


# Fluke

[Accueil](#) / [BBI](#) / [Produits](#) / [Mesure Détection](#)



## Caméras thermiques P3

Fluke étend sa gamme de caméras thermiques avec le lancement de la série P3 regroupant trois modèles de résolutions différentes : Ti27 (240 x 180), Ti29 (280 x 210) et Ti32 (320 x 240). A l'instar d'autres caméras de la marque, ces machines bénéficient d'une qualité d'image supérieure avec une grande sensibilité thermique, d'une interface utilisable à une seule main, du mode IR-Fusion (incrustation d'image et de fusion automatique) et d'une haute résistance (test de chute à 2 m, indice IP54). En option, elles peuvent être équipées d'objectifs interchangeable grand angle et/ou télé compatibles avec le mode IR-Fusion. Pour configurer instantanément la caméra en fonction de l'objectif monté, ce dernier est fourni avec une carte SD comprenant les données de calibrage, évitant ainsi tout retour en atelier pour recalibration.