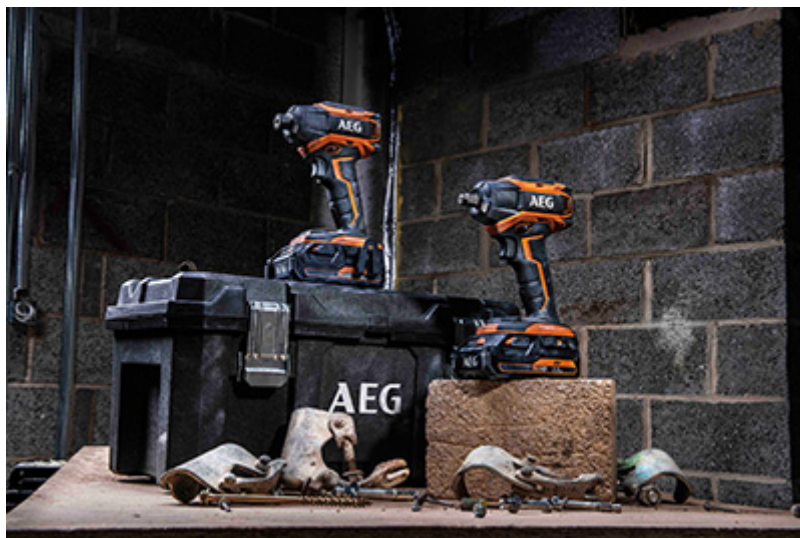


AEG

[Accueil](#) / [BBI](#) / [Produits](#) / [Outillage électroportatif](#)

Boulonneuse et visseuse compactes à chocs 6 modes

La marque du groupe TTI affirme son positionnement sur l'artisan, portée sur le terrain par 21 commerciaux et un responsable compte-clé dédié au marché professionnel. Fabriqués dans les usines du groupe, ses produits ciblent précisément les besoins des artisans, avec notamment des moteurs conçus en fonction des différentes applications pour offrir le meilleur rendement possible et des développements cherchant à répondre aux mieux aux attentes de cette catégorie d'utilisateurs, en témoignent



les outils sans fil de la plateforme PRO18V, composée de plus de 55 machines et dotée de la dernière génération de batteries High Demand 3,0 Ah, 6,0 Ah et 9,0 Ah.

Cette gamme s'est récemment complétée de la visseuse à chocs BSS18B6 et de la boulonneuse à chocs BSS18C12ZB6, deux machines brushless compactes pourvues de six modes qui affichent une grande polyvalence. Ainsi, la visseuse à chocs, qui possède un couple de 280 Nm, dispose de trois modes standards qui modifient le couple et la vitesse de rotation en fonction des applications et d'autre part, des trois nouveaux modes présélectionnés Autostop, Assistance et Vis auto-foreuse destinés à faciliter le travail et le contrôle de l'outil. Avec le mode Autostop, l'outil s'arrête automatiquement à 120 Nm. En mode Assistance, il délivre six impulsions et accélère afin de ne pas endommager la tête de vis lors du dévissage. Avec le mode Vis auto-foreuse, la machine ralentit en fin de vissage pour ne pas abîmer le matériau. Son porte-outil Hex 1/4" permet de recevoir tout type d'embout.

Délivrant un couple de 300 Nm pour une large palette d'applications, une vitesse de rotation de 3 000 tr/min et une cadence de frappe de 4 000 cp/min, la nouvelle boulonneuse à chocs assure, elle aussi, un travail rapide et efficace. Grâce au variateur sur l'interrupteur, l'artisan peut adapter la vitesse pour effectuer des serrages ou des vissages minutieux tandis que les différents couples disponibles offrent un large champ d'applications. Elle est effectivement équipée d'un panneau de sélection intuitif à six modes, les trois premiers associant une vitesse et un couple (vitesse faible et 58 Nm, moyenne et 170 Nm, rapide et 300 Nm), les trois suivants étant des modes Autostop imposant à l'outil de s'arrêter automatiquement sur le couple présélectionné (70 Nm, 120 Nm, 160 Nm). Équipée d'un porte-outil de type "O'ring" carré 1/2" standard, qui accepte toutes les douilles 1/2" du marché, cette boulonneuse peut se transformer en visseuse à chocs, avec l'ajout d'un adaptateur Hex 1/4".