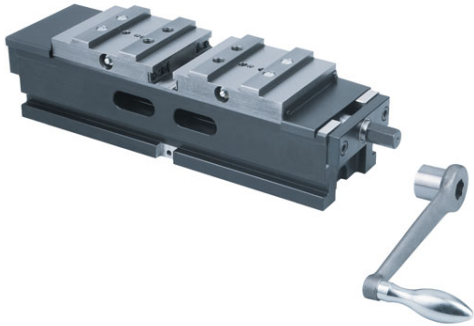


Norelem

[Accueil](#) / [BBI](#) / [Produits](#) / [Serrage](#)



Etau auto-centrant

L'étau auto-centrant à actionnement mécanique Norelem 41140 donne la possibilité aux opérateurs de brider deux pièces en même temps tout en conservant une grande rigidité à l'ensemble (corps et logement de mors en acier cémenté et trempé, broche en acier spécial haute résistance). Cet étau offre une précision de centrage $\pm 0,02$ mm et peut accepter plusieurs types de mors réversibles d'une largeur de 100 mm autorisant une ouverture maximale de 360 mm selon le mors choisi – une autre version de cet étau existe pour mors de 80 mm et ouverture de 200 mm. Il est livré avec une manivelle hexagonale mais il est préconisé de l'utiliser avec une clé dynamométrique afin d'obtenir une force de serrage contrôlée.